

HOUSE

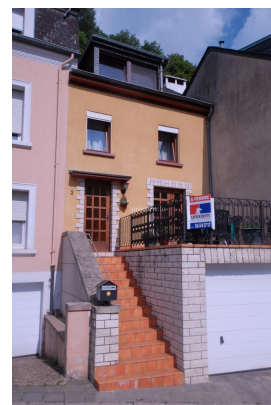
RUMELANGE

REF. 1350

SOLD

4 bedrooms

180m² Surface (m²)



Charmante petite maison dans un quartier tranquille proche du centre, des commerces et des banques.

Elle se compose d'un hall d'entrée, d'un living, une cuisine équipée fermée, de 4 chambres et 1 bureau, une salle de bains avec baignoire et wc, un garage et une cave. Cette maison bénéficie de 2 grandes terrasses et très agréable.

Idéale pour une famille, quelques travaux à prévoir.

<https://www.new.unicorn.lu/en/detail-1350-vente-maison-rumelange>



18, rue du Marché-aux-Herbes
L-1728 Luxembourg
Grand Duché du Luxembourg

T. +352 26 54 17 17
T. +352 26 53 25 36

info@unicorn.lu
www.unicorn.lu