

WOHNUNG

BERTRANGE

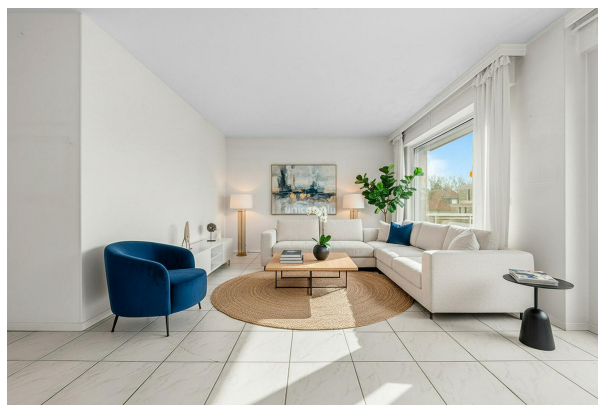
REF. 9265

690 000 €

2 zimmer

90m² Fläche

Energetische Index F



Ihre Immobilienagentur Unicorn bietet Ihnen exklusiv im Herzen eines besonders begehrten Wohnviertels von Bertrange eine Wohnung im Erdgeschoss eines 1992 erbauten Hauses mit nur zwei Wohneinheiten, das Ruhe, Privatsphäre und eine vereinfachte Verwaltung garantiert.

Mit einer Wohnfläche von ca. 90 m² bietet die Immobilie einen klassischen und ausgewogenen Grundriss, der sich um ein geräumiges und helles Wohnzimmer, eine separate Küche, zwei Schlafzimmer, ein Badezimmer und ein separates WC dreht.

Ein Balkon erweitert den Wohnbereich auf angenehme Weise, während ein Keller und eine geschlossene Garage das Angebot vervollständigen.

Die Wohnanlage verfügt außerdem über einen Gemeinschaftsgarten, der von den Gemeinschaftsbereichen aus zugänglich ist und einen angenehmen Außenbereich in einer grünen Umgebung bietet.

Die Wohnung befindet sich im Originalzustand und muss renoviert werden, was eine seltene Gelegenheit bietet, ein ganz individuelles Interieur zu schaffen, das den heutigen Standards entspricht. Die vorhandenen Räumlichkeiten ermöglichen insbesondere eine modernere Neugestaltung mit offener Küche und gegebenenfalls die Schaffung eines dritten Schlafzimmers.

Diese Wohnung befindet sich in einer der beliebtesten Gemeinden im Westen Luxemburgs und vereint eine hochwertige Lage, Flexibilität in der Nutzung und Entwicklungsperspektiven in einer dauerhaft attraktiven Wohnumgebung.

Für weitere Informationen oder zur Vereinbarung einer Besichtigung stehen wir Ihnen gerne unter +352 26 54 17 17 zur Verfügung.

<https://www.new.unicorn.lu/de/detail-9265-vente-appartement-bertrange>



18, rue du Marché-aux-Herbes
L-1728 Luxembourg
Grand Duché du Luxembourg

info@unicorn.lu
www.unicorn.lu

T. +352 26 54 17 17
T. +352 26 53 25 36