

WOHNUNG

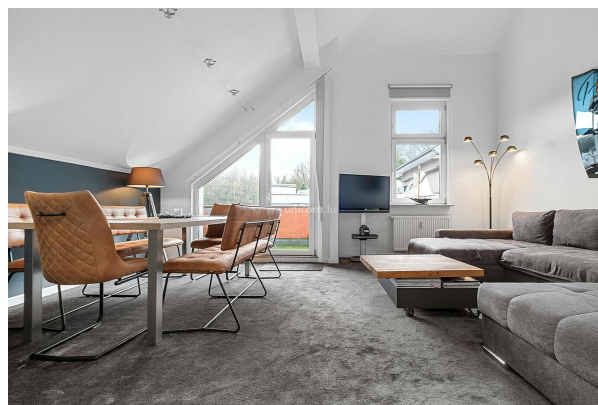
LUXEMBOURG-NEUDORF

REF. 8625

855 000 €

2 zimmer

69.91m² Fläche



Im Herzen des Wohnviertels Neudorf freut sich Ihre Immobilienagentur Unicorn, Ihnen diese geräumige Maisonettewohnung von 69 m² zu präsentieren.

Besonders gut gelegen, in einer ruhigen Straße, profitiert die Wohnung von der Nähe zu zahlreichen Annehmlichkeiten: Supermärkte, Schule, Maison Relais, Ärzte, Bushaltestelle.

Diese helle Maisonettewohnung befindet sich im vierten und letzten Stock einer charmanten Residenz aus dem Jahr 1980.

Auf der ersten Ebene dieser Immobilie finden Sie ein besonders geräumiges Wohnzimmer mit einer Cathedraldecke. Dank der großen Fenster ist es hier sehr hell. Ein nach Süden ausgerichteter Balkon lädt zum Sonnenbaden ein. Auf dieser Etage befinden sich außerdem eine voll ausgestattete Küche und ein geräumiges Schlafzimmer.

Eine angenehme Treppe führt Sie in den ersten Stock, wo Sie ein Büro auf der Galerie, ein großes Schlafzimmer und ein Badezimmer erwarten.

Diese Immobilie wird durch einen privaten Keller und eine gemeinsame Waschküche ergänzt.

Eine Garage ist zusätzlich für 40.000€ erhältlich.

Für weitere Informationen oder eine Besichtigung, kontaktieren Sie bitte unsere Agentur unter +352 26 54 17 17.

<https://www.new.unicorn.lu/de/detail-8625-vente-appartement-luxembourg-neudorf>



18, rue du Marché-aux-Herbes
L-1728 Luxembourg
Grand Duché du Luxembourg

T. +352 26 54 17 17
T. +352 26 53 25 36

info@unicorn.lu
www.unicorn.lu